



Serienversand aus BusPro

Anbieter:

Edimex Services AG
Im Struppen 1
8048 Zürich

Telefon: 044 363 27 27

Fax: 044 363 01 23

Email: edimex@edimex.ch

Internet: www.edimex.ch

Betrifft Programm-Module: Kreditoren (Module 3 oder 5) und/oder Debitoren (Module 4 oder 6)

Voraussetzungen: BusPro 8.x, Microsoft Word, Excel, Outlook (XP/2003/2007)

Preis/Lieferumfang: Preis auf Anfrage / Installation über Fernwartung

Beschreibung / Bemerkungen:

Der Serienversand aus BusPro ermöglicht das Erstellen von Serienbriefen, Serienmails und Export nach Excel. Die Auswahl der Adressen für den Versand kann anhand der Sprache und der Gruppenzuordnung selektiert werden. Die Kontaktpersonen können ebenfalls ausgewählt werden.

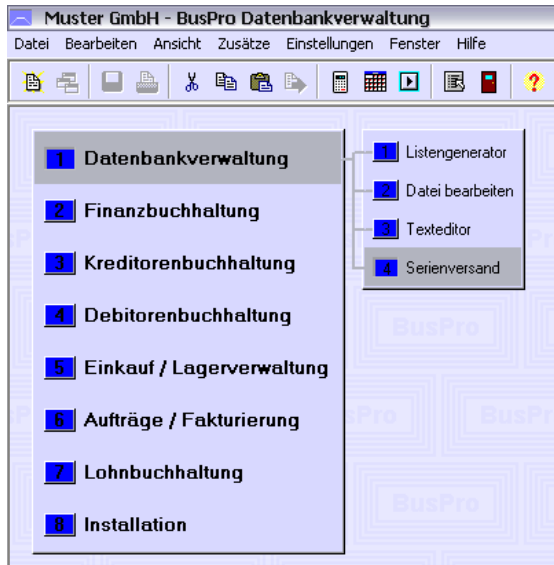
Beschreibung: siehe folgende Seiten

(Edimex, 12.08.2009)



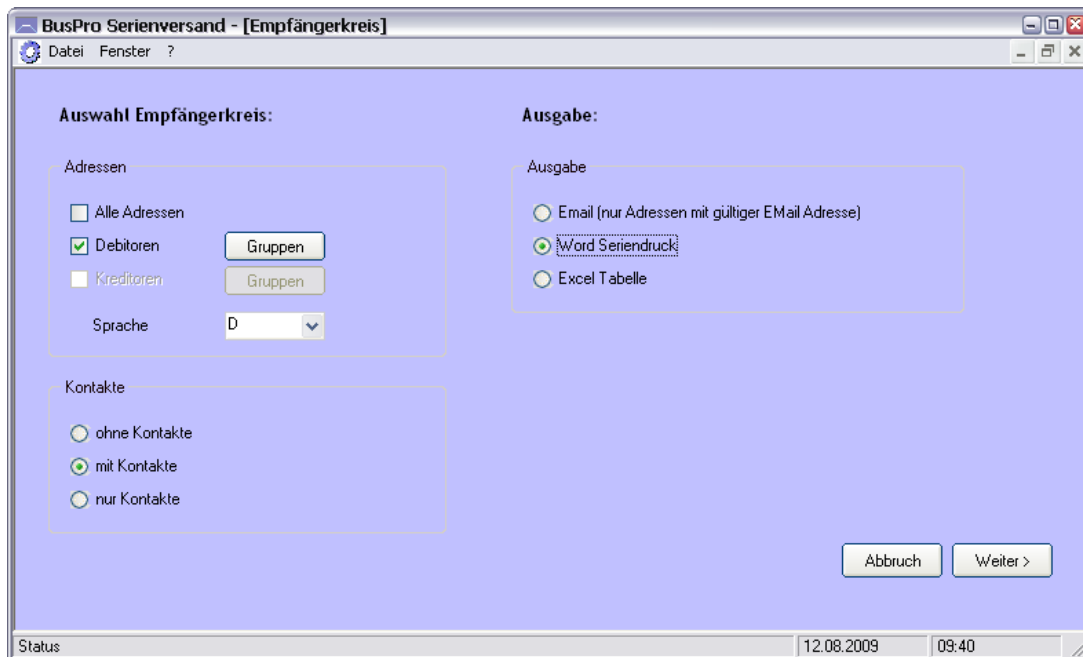
Serienversand aus BusPro

Aufruf aus BusPro:



Selektion für den Versand:

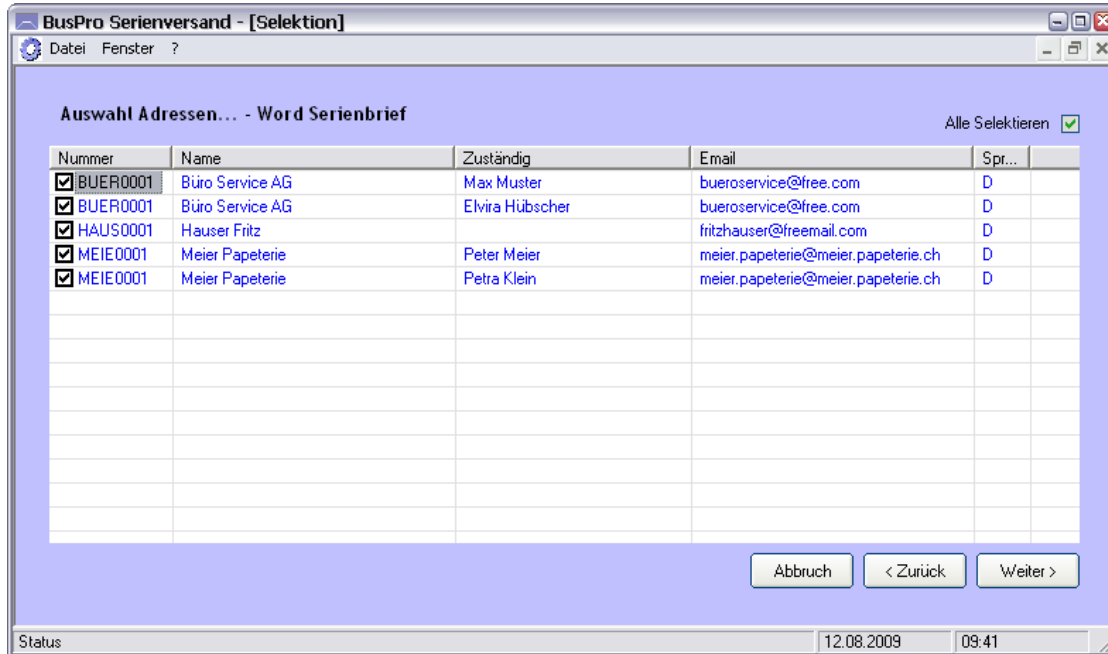
- Empfängerkreis: alle Adressen, nur Debitoren oder Kreditoren
Selektion anhand der Sprache und der Gruppenzuordnung möglich
- Kontakte: ohne Kontakte
mit Kontakte (Hauptadresse und Kontakte)
nur Kontakte (ohne Hauptadresse)
(bei Kontakten ohne Adresse wird automatisch die Firmenadresse übernommen)
- Ausgabe: Email, Word Seriendruck oder Export nach Excel





Vorschau der Selektion:

Für den Versand werden alle Adressen gemäss der Selektion vorgeschlagen.
Adressen können falls nötig deaktiviert werden.



Ausgabe als Word Seriendruck:

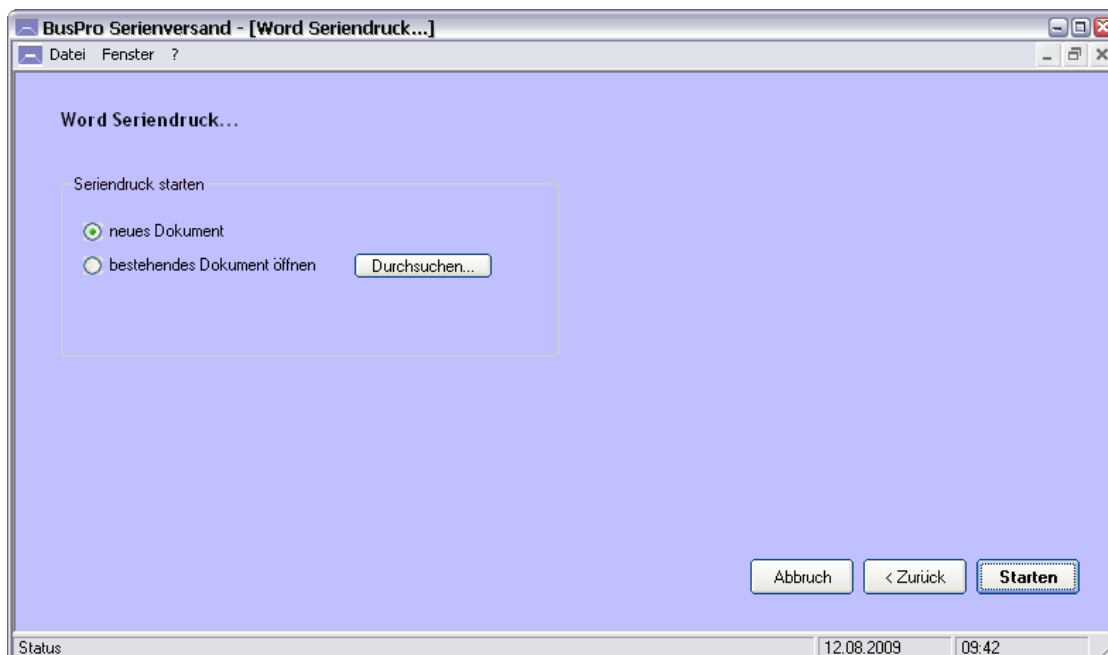
Start von Microsoft Word für den Seriendruck.

Die selektierten Adressen stehen im Serienbrief-Assistenten zur Verfügung.

Neues Dokument: Erstellt ein neues Word Dokument mit den erforderlichen Seriendruckfelder.

Bestehendes Dokument: Öffnet ein von Ihnen vorbereitetes Dokument.

Die Seriendruckfelder müssen unter Umständen noch eingefügt werden.





Ausgabe nach Excel:

Die ausgewählten Adressen stehen als Excel-Tabelle zur weiteren Verwendung bereit.

Ausgabe Email:

Die Email Nachricht kann vorerfasst werden. Durch Starten wird eine neue Microsoft Outlook Nachricht erstellt, aber nicht automatisch versendet.

Es werden die ausgewählten Adressen mit gültiger Email-Adresse berücksichtigt.

BusPro Serienversand - [Email Angaben]

Datei Fenster ?

Angaben Email...

Betreff

Text

Abbruch < Zurück Starten

Status 12.08.2009 09:42